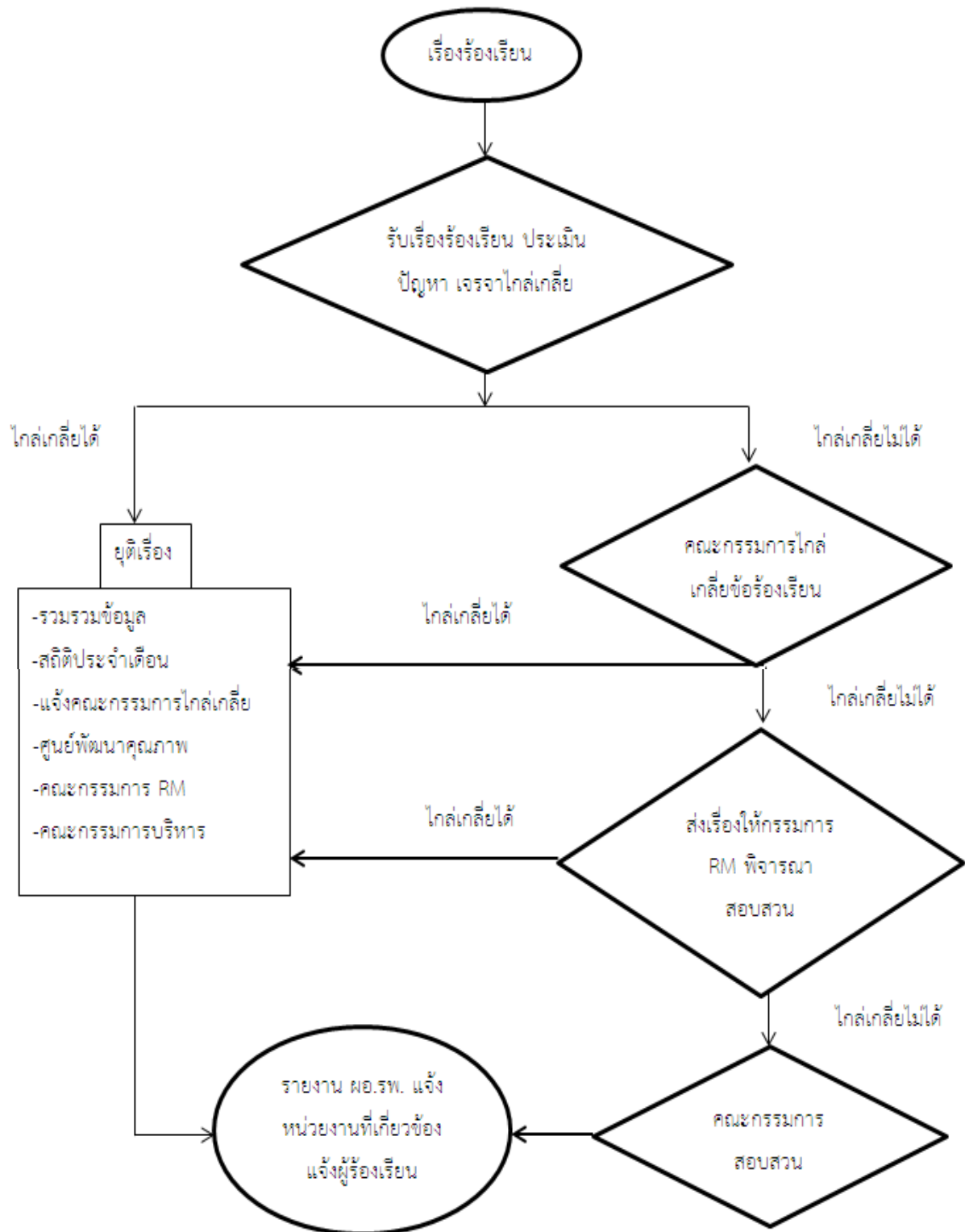


ขั้นตอนการปฏิบัติการไกล่เกลี่ยและการจัดการข้อร้องเรียน

แนวทางการปฏิบัติการรับเรื่องร้องเรียน โรงพยาบาลศรีเมืองใหม่



หมายเหตุ: กรณียุติภายในรพ.ไม่ได้ แจ้งเรื่องต่อสำนักงานสาธารณสุขจังหวัดอุบลราชธานีเพื่อพิจารณาต่อไป